

PROJET PARTICIPATIF D'AMÉNAGEMENT DU BORD DE MARNE



PRÉAMBULE

- Lothaire DE GALZAIN
- En stage à la commune d'Essômes pour 11 semaines (du 26/05 au 07/08)
- Étudiant à Agrocampus Ouest pour devenir Ingénieur paysagiste
- En charge de l'aménagement du bord de Marne
- Originaire du sud de l'Aisne (Monthiers)



SOMMAIRE

DIAGNOSTIC DU PROJET

LOCALISATION DU PROJET

LE LIEU

ÉTUDE PRÉALABLE

POUR Y FAIRE QUOI ?

UN PROJET PARTICIPATIF

QU'EST CE QUE C'EST ?

LES INTÉRÊTS D'UN PROJET PARTICIPATIF

UN PROJET QUI S'Y PRÊTE BIEN

UN EXEMPLE DE PROJET PARTICIPATIF: LE PARC DE CAMBON

LE DÉROULEMENT DU PROJET

FONCTIONNEMENT GLOBAL

LE TRAVAIL AVEC LES ENFANTS

PHASE D'APPROCHE

PHASE D'ESQUISSE

PHASE DE PROJET DÉTAILLÉ

PROGRAMME GÉNÉRAL

DIAGNOSTIC DU SITE

LOCALISATION DU PROJET

- À 400m du centre d'Essômes-sur-Marne
- À 2 km du centre ville de Château Thierry
- Sur le futur tracé de l'itinéraire Véloroute Voie verte
- Peu de parc de bord de Marne dans les environs

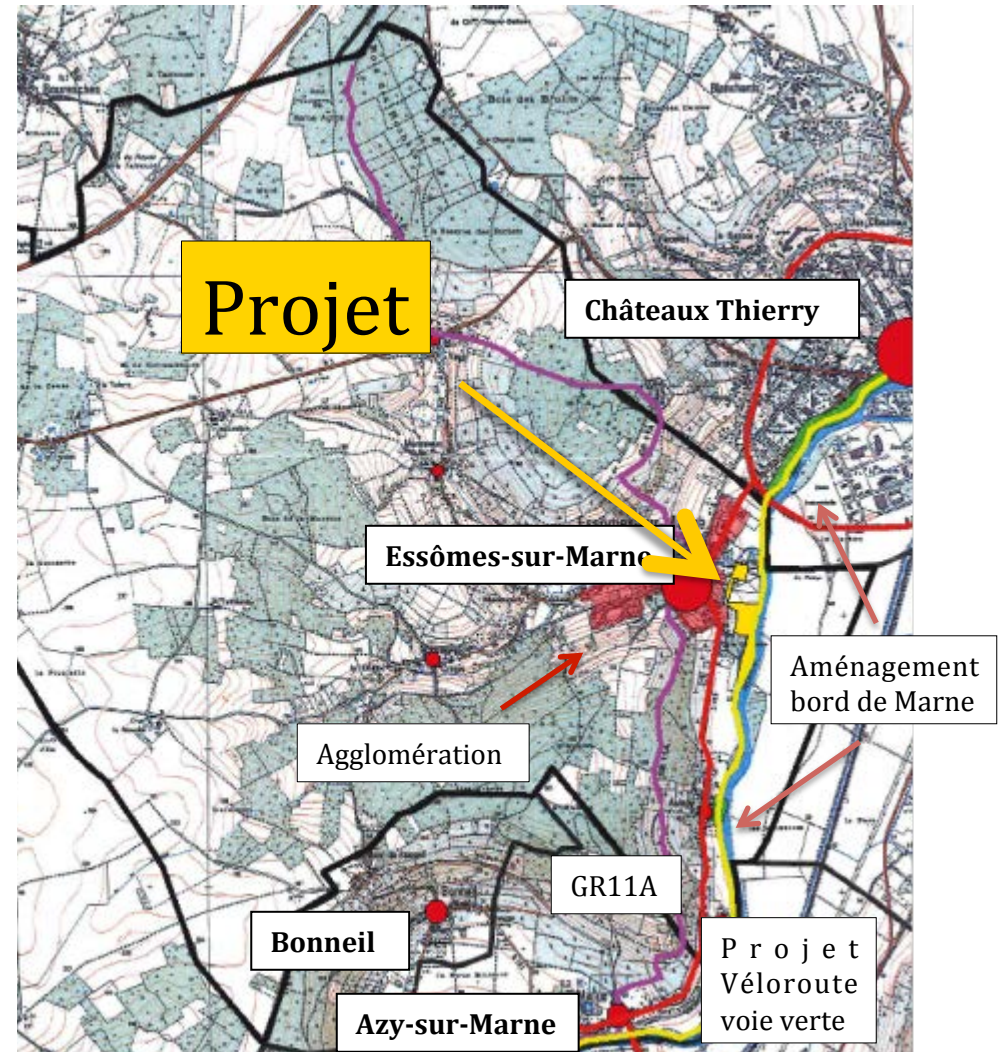


FIGURE 1 : CARTE DU CONTEXTE DU TERRAIN

TROIS ZONES DISTINCTS

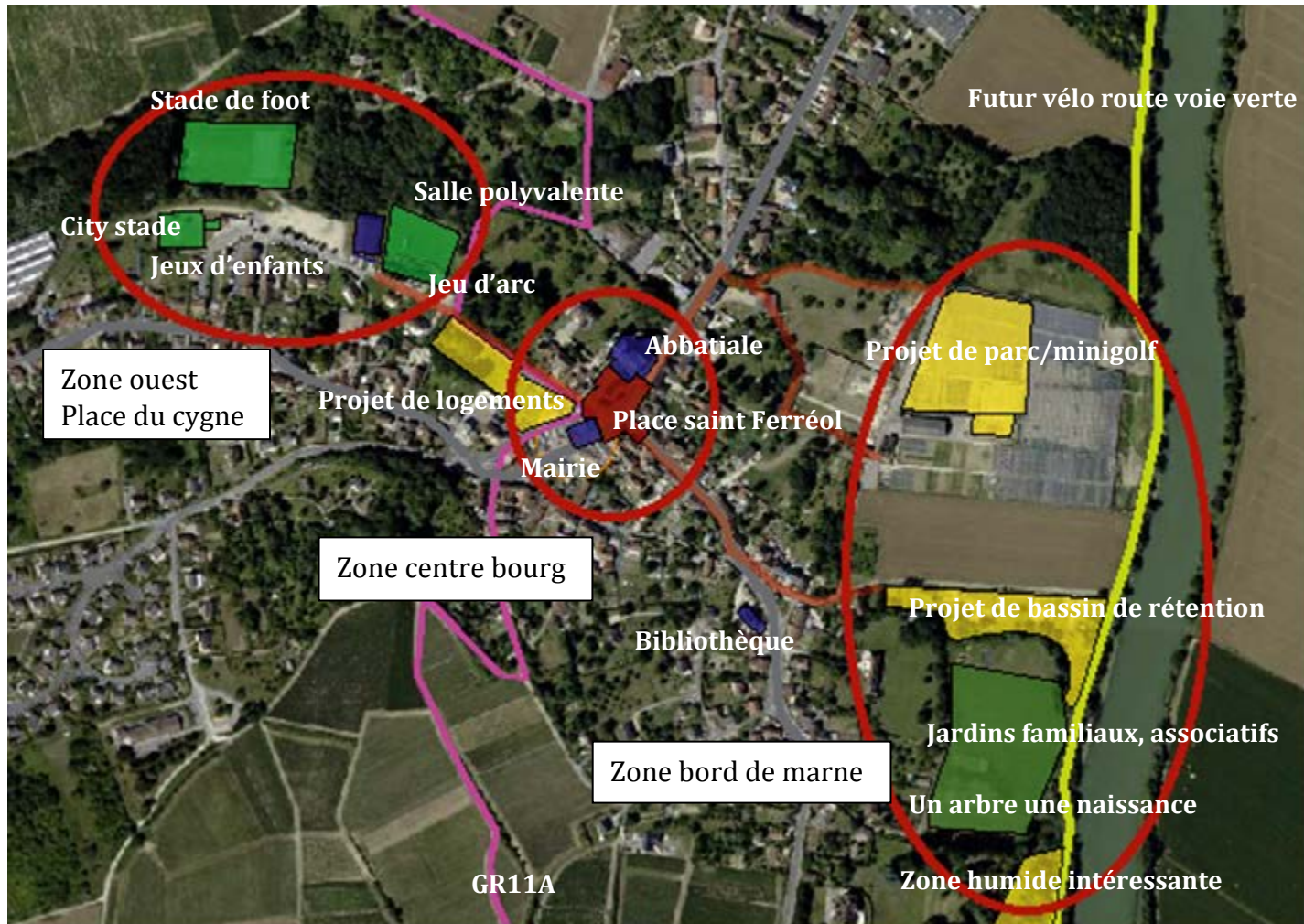


FIGURE 2 : CARTE D'ESSÔMES-SUR-MARNE ET DE SES PRINCIPAUX LIEUX DE VIE

LE LIEU

- Un fort potentiel : de nombreux espaces vierges et propriétés de la commune
- De nombreux éléments intéressants :
 - Projet « une naissance un arbre »
 - Jardins familiaux
 - Zones humides intéressantes
- Accessible à pied et en voiture mais peu signalisé
- 2 espaces distincts:
 - 5 ha d'un seul tenant
 - 1 ha complètement vierge
- Nombreuses vocations
 - Promenade (vélo, marche, cheval...)
 - Jardinage
 - Pêche
 - Protection et mise valeur de variétés anciennetés et d'une zone humide
 - Production de fruits du verger
 -

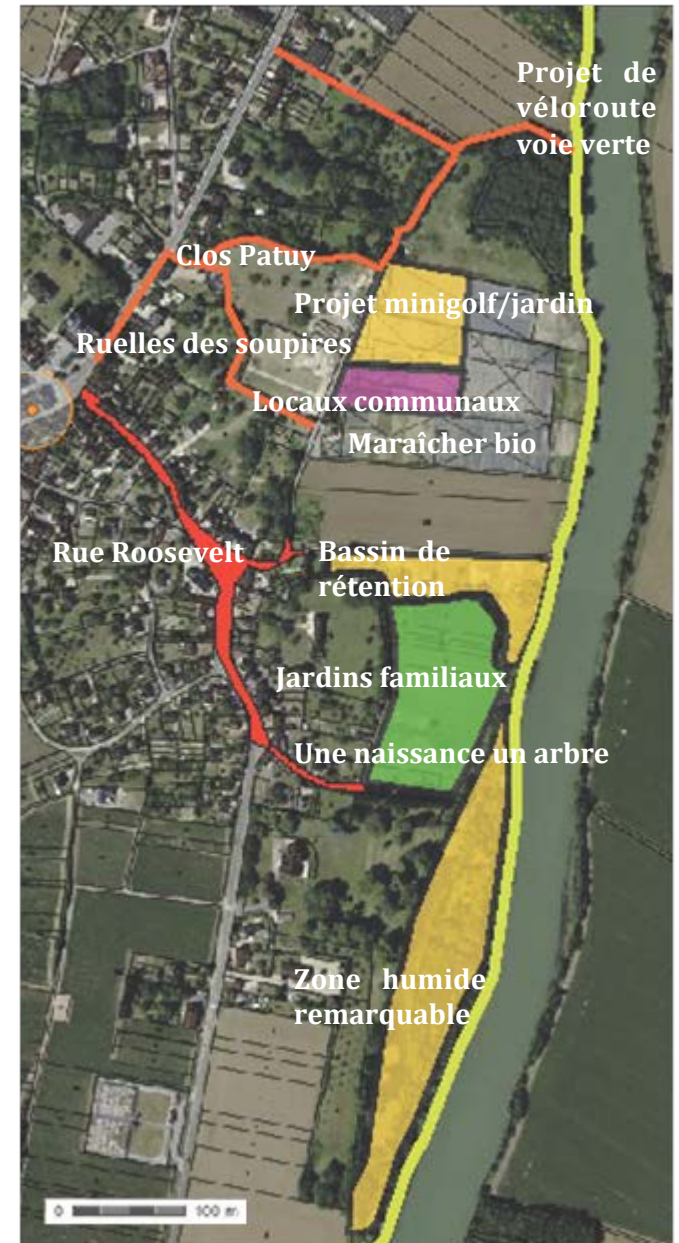
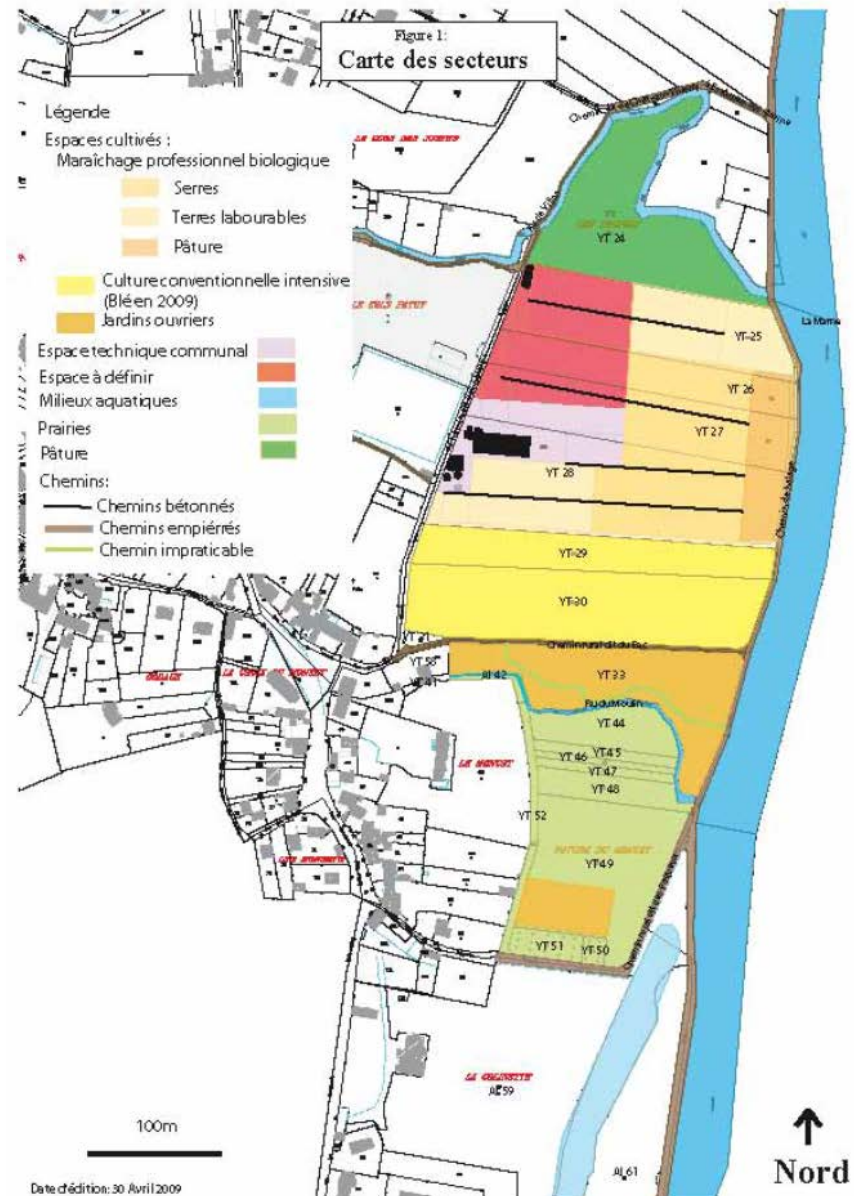


FIGURE 3: CARTE DU BORD DE MARNE

26/06/2015

ÉTUDE PRÉALABLE

- Étude réalisée en 2009 par Marie DELAPLACE
- Diagnostic complet du site
- Contraintes liées au site:
 - Plan Local d'Urbanisme : zone inconstructible
 - Plan de Prévention des Risques Inondations: zone rouge, zone la plus exposée
 - Zone de Protection du Patrimoine Architectural et Urbain : périmètre d'un monument historique
 - Servitude liée à la Marne : servitude de halage de 9.75 m
 - Zone de protection de captage
 - Zonage archéologique : zones de sensibilité de niveau 2 et 3



UN ESPACE « NATUREL »

- Interdiction d'utiliser des produits phytosanitaires
- La proximité d'une zone humide intéressante
- Les dimensions du site sont trop importantes pour être entretenues de façon classique
- Être précurseur et exemplaire



POUR Y FAIRE QUOI ?

À VOUS DE DÉCIDER !!

UN PROJET PARTICIPATIF

QU'EST CE QUE C'EST ?

- Un projet réalisé en concertation par l'ensemble des acteurs concernés
- Prends en compte les 3 parties prenantes:
 - Maitrise d'ouvrage
 - Maitrise d'œuvre
 - Maitrise d'usage
- Diffère des organisations traditionnelles
- Une démarche de démocratie participative



Les citoyens ont un pouvoir décisionnel



PHOTO D'UN PROJET PARTICIPATIF (MOULIN DE BRISÉ)

LES INTÉRÊTS D'UN PROJET PARTICIPATIF

- Profiter de l'expérience et des connaissances de chacun
- Créer un projet parfaitement adapté à la demande, être en phase avec la réalité
- Créer du liens social



PHOTO D'UN PROJET PARTICIPATIF (MOULIN DE BRISÉ)



PHOTO D'UN PROJET PARTICIPATIF (MOULIN DE BRISÉ)

- Mettre en place un système de démocratie directe
- Donner au citoyen un pouvoir décisionnel sur les aménagements
- Pour que les habitants s'approprient le projet et que ce soit un peu leur jardin collectif

UN PROJET QUI S'Y PRÊTE BIEN

- Un potentiel intéressant
- Un lieu déjà fréquenté
- Rapidement accessible depuis le centre ville et depuis les routes passantes
- Un espace qui concerne tout le monde et dont tout le monde profitera

Le stage: une possibilité de réfléchir collectivement



UN EXEMPLE DE PROJET PARTICIPATIF: LE PARC DE CAMBON

- Situé dans la banlieue de Bordeaux
- Collectif «alpage» (ateliers de paysage en partage)
- (Ré)aménagement d'un parc en 2009
- « Tout le processus a été collectif et partagé »



PHOTO DU PROJET DU PARC CAMBON (DES CAILLOUX DANS LES POCHES)

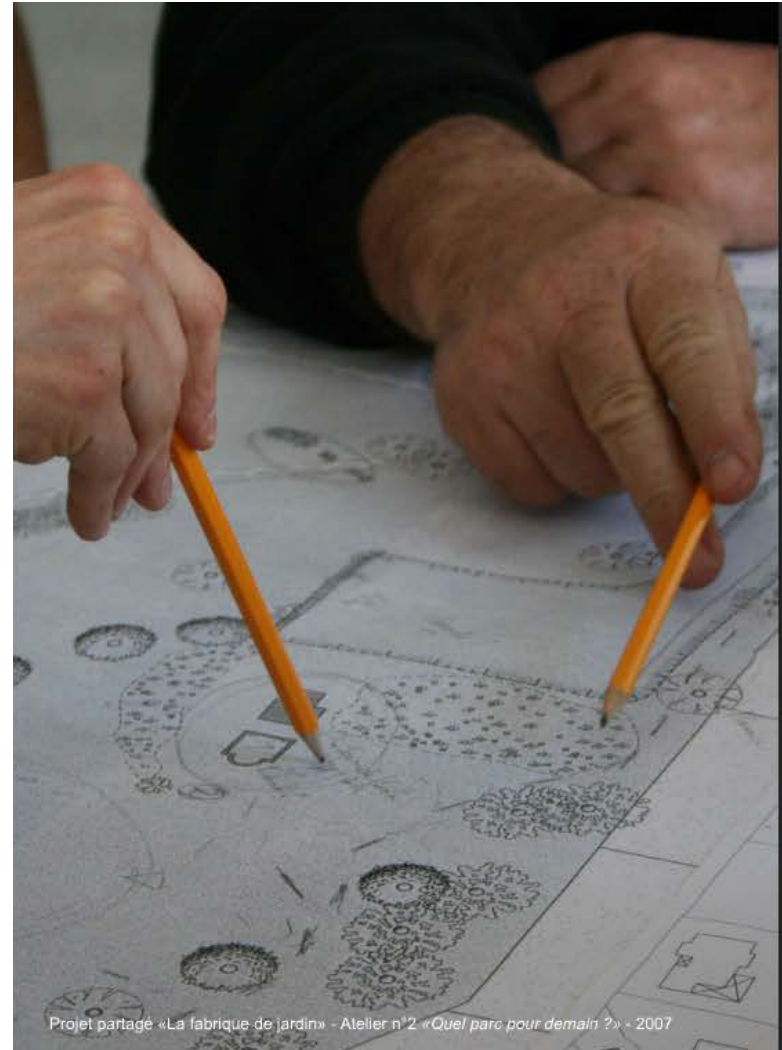


PHOTO DU PROJET DU PARC CAMBON

LE DÉROULEMENT DU PROJET

FONCTIONNEMENT GLOBAL

- Constitution d'un groupe de citoyen
- Déroulement en trois phases
 - Phase d'approche du terrain
 - Phase d'esquisse
 - Phase de projet détaillé
- Chacune décomposée en trois parties:
 - Co-production
 - Concertation
 - Mise en forme
- Un travail en parallèle avec les enfants



Projet partagé «La fabrique de jardin» - Atelier n°2 «Quel parc pour demain ?» - 2007

LE TRAVAIL AVEC LES ENFANTS

- Le projet doit être adapté aux enfants, ils sont des riverains à part entière
- Une réflexion sera menée avec les écoles et les centres aérés
- Travail sur la phase d'approche et celle d'esquisse avec les écoles
- Travail sur la phase projet détaillé avec les centres aérés

LA PHASE D'APPROCHE

- Une réunion de co-production
- Visite du terrain avec le groupe de réflexion
- Réalisation d'un « diagnostic sensible »
- Compréhension des contraintes propre au site
- Les résultats seront présentés en réunion publique en même temps que la phase d'esquisse



PHOTO DU PROJET DU PARC CAMBON

LA PHASE D'ESQUISSE

- Une réunion de co-production et peut être un forum ouvert
- Choix d'une orientation pour le site
- Réalisation d'un schéma d'intention
- Tempête de cerveaux (brainstorming) et création d'une boîte à idée
- Mise en regard des contraintes
- Présentation des résultats devant les élus puis en réunion publique



PHOTO DU PROJET DU PARC CAMBON

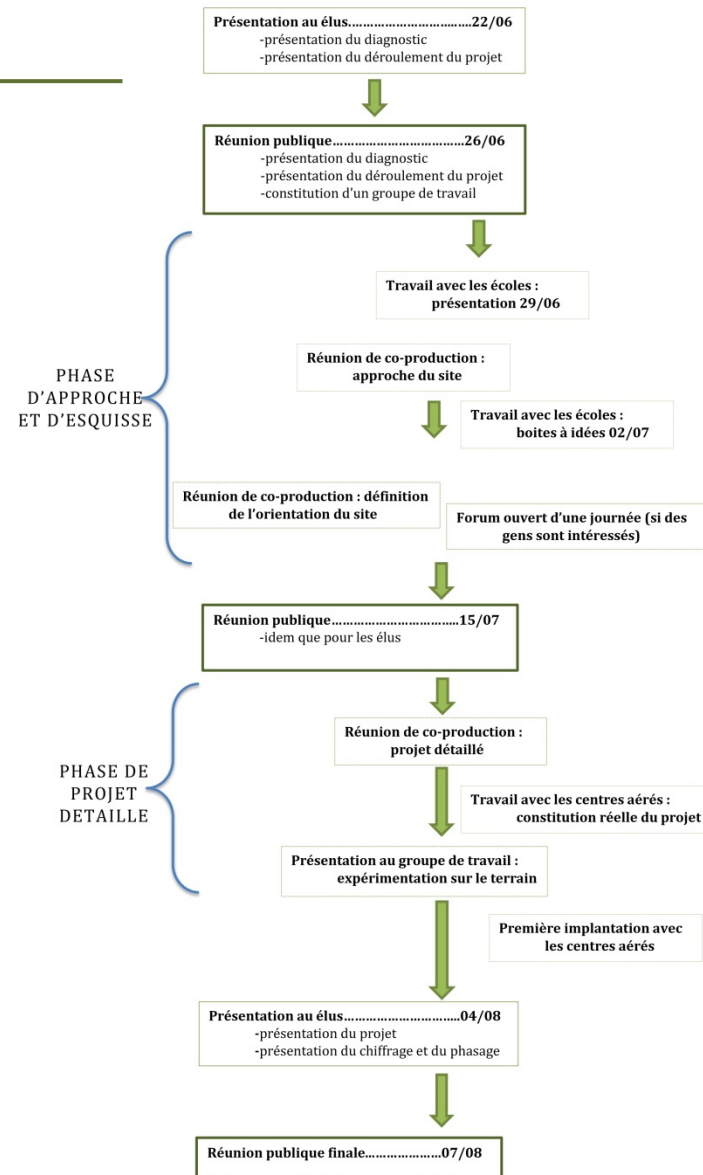
PHASE DE PROJET DÉTAILLÉ

- Une réunion de co-production pour créer le projet final
- Expérimentation à l'échelle 1/1
- Travail du paysagiste (en synergie avec le groupe d'habitants):
 - Chiffrage et recettes
 - Réalisation du plan final
 - Création d'une palette de végétaux et de matériaux
 - Écriture d'un programme
- Présentation finale en réunion publique



PHOTO DU PROJET DU PARC CAMBON

PROGRAMME GÉNÉRAL





ON S'Y MET ?



PREMIÈRE ACTIVITÉ

- Un mots (ou deux) sur chaque post-it
- 3 Post-it de couleur orange: des mots qui décrivent le présent
- 3 Post-it de couleur verte : des mots qui décrivent votre vu du projet
- Si vous voulez un aménagement spécifique lequel serait il? 1 post-it rose

