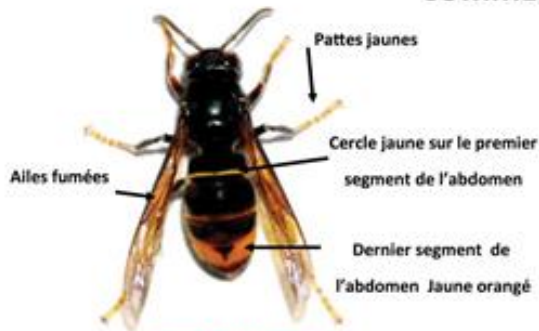


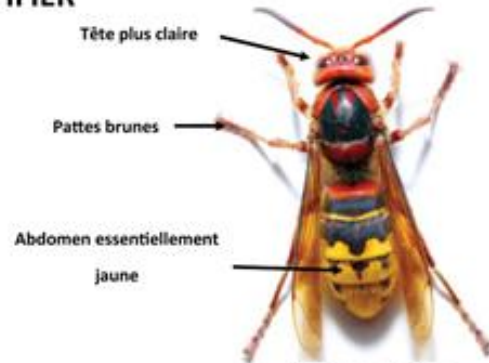


## **FRELON ASIATIQUE = DANGER**

### **COMMENT L'IDENTIFIER**



**Frelon asiatique**  
**(taille réelle 3 cm)**  
**à détruire.**



**Frelon européen**  
**(jusqu'à 4cm)**  
**à préserver.**

### **COMMENT RECONNAITRE SON NID**

#### **Nid Frelon asiatique**



Trou d'entrée du nid  
sur le côté

peut atteindre 80cm de diamètre

La plupart du temps dans les arbres à des hauteurs d'une quinzaine de mètres

#### **Nid Frelon européen**



Trou d'entrée du nid au dessous

Pour chacun d'entre nous, cela passe par une visite régulière et minutieuse, dès le printemps, des abris, réserves à bois, serres, angles de fenêtre, niches, poulaillers, cartons entrouverts, tonneaux, buissons, regards d'eau pluvial... afin de détecter le plus précocement possible les nids et engager leur destruction.

Il est également important d'être vigilant lorsque l'on taille une haie ou lorsque l'on déplace des cartons ou du bois entassé depuis un moment en extérieur.

**N'y touchez pas, appelez le responsable  
«réfèrent en frelons asiatiques» au :**

**03.23.83.97.53**

*Classé «espèce invasive», il est dangereux pour la sécurité publique et pour la faune locale*